



MEMÒRIA 2006



Manel Valls
Gerent de la FSSM

Us presentem en aquesta memòria les principals dades de l'activitat de la Fundació Sociosanitària de Manresa durant l'any 2006. Crec que és bo que els bagencs coneguin una mica més bé la nostra institució, que treballa en l'àmbit social, sociosanitari i d'atenció domiciliària i que l'any passat va donar servei a més de 2.000 persones.

La Fundació, amb una llarga trajectòria i experiència, afronta nous reptes permanentment, millora les seves instal·lacions i assumeix la gestió de nous equipaments. És una Fundació viva, activa i que treballa per millorar dia a dia i per ampliar els serveis que ofereix als manresans i als bagencs.

Aquesta memòria vol ser un repàs de les principals activitats que ha dut a terme, reflecteix la vitalitat de la institució i fa una radiografia breu i entenedora dels serveis que ofereix i de la tipologia d'usuaris que els utilitzen.

Aquesta és la primera vegada que tots els centres de la Fundació Sociosanitària de Manresa presentem una memòria conjunta amb les dades més destacades de l'any. L'esforç de recollida i posada en ordre d'aquestes dades haurà valgut la pena si aconseguim que la nostra Fundació arribi de manera clara, ordenada i transparent a tots els nostres usuaris i a la ciutadania en general.

El nostre principal objectiu és millorar la qualitat de vida dels usuaris i residents, donar suport i ajut a les famílies i oferir-los un entorn agradable, amb un equip de treball de gran capacitat professional i humana.

Hospital de Sant Andreu

Residència Sant Andreu

Residència Font dels Capellans

Residència Catalunya

Residència Ramona Miró

Servei d'Atenció Domiciliària

CAPACITAT ASSISTENCIAL GLOBAL

Places d'internament	361
Places de dia	81

NÚMERO DE PERSONES ATESES

2.386

TOTAL EPISODIS ATESES

4.014

DADES DELS TREBALLADORS

Número de treballadors: 281

Homes: 18

Dones: 263

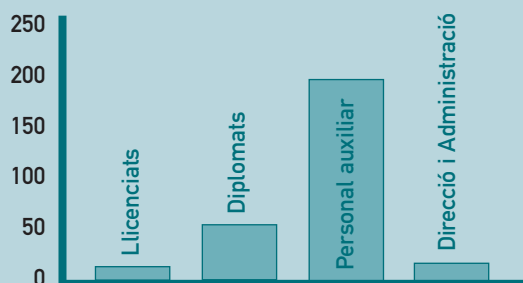
Edat mitjana: 39 anys

Llicenciats: 10 (metges i psicòleg)

Diplomats: 54 (infermeres, fisioterapeutes, treballadores socials, terapeutes ocupacionals)

Personal auxiliar: 203 (aux. de clínica, gerocultores, dinamitzadores socioculturals, treballadores familiars, aux. de la llar, conserge, bugaderia, manteniment)

Administració i Direcció: 14



DADES ECONÒMIQUES A 31-12-2006

Fons propis: 3.803.472,83 euros

Valor immobilitzat net: 8.485.303,96 euros

Inversió durant l'any 2006

Global	994.289,63 euros
<i>Instal·lacions</i>	<i>779.813,26 euros</i>
<i>Maquinària</i>	<i>12.428,89 euros</i>
<i>Equips assistencials</i>	<i>9.149,92 euros</i>
<i>Mobiliari</i>	<i>139.776,95 euros</i>
<i>Equips processos informàtics</i>	<i>35.134,91 euros</i>
<i>Altres immobilitzats</i>	<i>17.985,70 euros</i>

Rati d'endeutament: 0,37

Ingressos globals: 10.382.769,04 euros

Ingressos de les activitats: 10.205.395,21 euros

Despeses de personal: 5.783.647,59 euros

COMPOSICIÓ DEL PATRONAT

Josep Camprubí Duocastella
President

Francesc Domènech Bartra
Secretari

Vocals

Jose Luis Irujo Fatuarte

Aida Guillaumet Cornet

Josefa Baltiérrez Grillo

Josep Camprubí Casas

Sebastià Catllà Calvet

Jesús Morta Montanyà

Pere Rubió Díaz

Josep Maria Ballonga Carol

Joan Tuneu Mir

Jaume Torras Rodergas

COMITÈ DE DIRECCIÓ

Manel Valls i Martorell
Gerent

Concepció Cabanes Duran
Directora Assistencial

M. Àngels Serra Fabregat
Directora de Qualitat

Nona Galí Cornet
Coordinadora de Treball Social

ACTIVITAT SOCIAL

RESIDÈNCIA CATALUNYA*		
	Residència	Centre de Dia
Número de places	23	4
Usuaris atesos	34	3
Edat		
fins a 84 anys	71%	100%
85 anys o més	29%	0%
edat mitjana	86	83
rang d'edat	63-95	75-83
Sexe		
dones	53%	67%
homes	47%	33%
Trastorn cognitiu	41%	16%
Incontinència	20%	0%
Index de Barthel		
dependència total	5%	0%
dependència severa	15%	0%
depend. moderada	59%	19%
autonomia	21%	81%

**Titularitat: Ajuntament de Manresa*

RESIDÈNCIA RAMONA MIRÓ*		
	Residència	Centre de Dia
Número de places	16	4
Usuaris atesos	25	6
Edat		
fins a 84 anys	68%	100%
85 anys o més	32%	0%
edat mitjana	84	82
rang d'edat	62-96	72-83
Sexe		
dones	52%	17%
homes	48%	83%
Trastorn cognitiu	8%	17%
Incontinència	6%	0%
Index de Barthel		
dependència total	0%	0%
dependència severa	0%	0%
depend. moderada	56%	17%
autonomia	44%	83%

**Titularitat: Ajuntament de Manresa*

RESIDÈNCIA FONT DELS CAPELLANS*		
	Residència	Centre de Dia
Número de places	58	15
Usuaris atesos	72	19
Edat		
fins a 84 anys	36%	65%
85 anys o més	64%	35%
edat mitjana	86	82
rang d'edat	65-95	62-89
Sexe		
dones	83%	83%
homes	17%	17%
Trastorn cognitiu	41%	21%
Incontinència	75%	65%
Index de Barthel		
dependència total	49%	28%
dependència severa	26%	39%
depend. moderada	24%	28%
autonomia	1%	5%

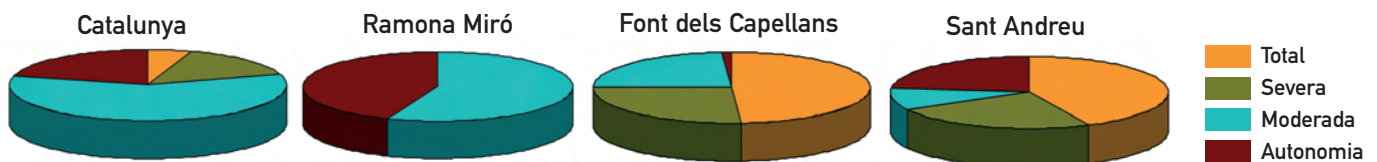
**Titularitat: ICASS, Departament d'Acció Social*

RESIDÈNCIA SANT ANDREU*	
	Residència
Número de places	73
Usuaris atesos	88
Edat	
fins a 84 anys	44%
85 anys o més	56%
edat mitjana	84
rang d'edat	65-93
Sexe	
dones	83%
homes	17%
Trastorn cognitiu	19%
Incontinència	56%
Index de Barthel	
dependència total	42%
dependència severa	25%
depend. moderada	10%
autonomia	23%

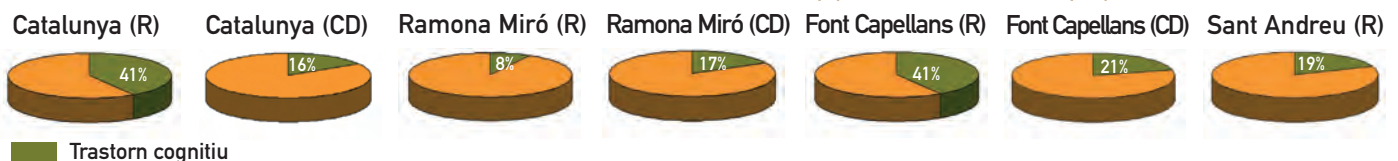
**Titularitat: FSSM*

TOTAL RESIDÈNCIES	
Número de places	193
Usuaris atesos	247
Edat	
fins a 84 anys	51%
85 anys o més	49%
edat mitjana	85
rang d'edat	62-96
Sexe	
dones	74%
homes	26%
Trastorn cognitiu	28%
Incontinència	50%
Index de Barthel	
dependència total	32%
dependència severa	21%
depend. moderada	27%
autonomia	20%

TIPUS DE DEPENDÈNCIA DELS USUARIS DE LES RESIDÈNCIES



PERCENTATGE D'USUARIS AMB TRASTORN COGNITIU A RESIDÈNCIES (R) I CENTRES DE DIA (CD)



SERVEI D'ATENCIÓ DOMICILIÀRIA

Titularitat: Ajuntament de Manresa

Hores total d'intervenció efectiva

- 18.798 hores

Nombre d'usuaris atesos

- Infància i adults: 68
- Vel·lesa: 266
- TOTAL: 334**

Número d'episodis atesos: 581

ACTIVITAT SOCIOSANITÀRIA

HOSPITAL DE SANT ANDREU

Titularitat: FSSM

	LLARGA ESTADA
Número llits	128
Usuaris atesos	372
Edat mitjana	82
Estada mitjana	350
Altes	252
Destí a l'alta	
Domicili	57%
Residència	5%
Sociosanitari	12%
Aguts	3%
Mortalitat	23%

	CONVALESCÈNCIA
Número llits	36
Usuaris atesos	414
Edat mitjana	79
Estada mitjana	38
Altes	370
Destí a l'alta	
Domicili	64%
Residència	7%
Sociosanitari	13%
Aguts	14%
Mortalitat	2%

	CURES PAL·LIATIVES
Número llits	14
Usuaris atesos	197
Edat mitjana	74
Estada mitjana	31
Altes	174
Destí a l'alta	
Domicili	16%
Residència	1%
Sociosanitari	9%
Aguts	5%
Mortalitat	69%

	PSICOGERIÀTRIA
Número llits	13
Usuaris atesos	132
Edat mitjana	82
Estada mitjana	38
Altes	119
Destí a l'alta	
Domicili	66%
Residència	10%
Sociosanitari	14%
Aguts	3%
Mortalitat	7%

	HOSP. DIA TERAPÈUTIC
Número places	38
Usuaris atesos	225
Edat mitjana	73
Estada mitjana	108
Altes	170
Destí a l'alta	
Domicili	87%
Residència	1%
Sociosanitari	3%
Aguts	8%
Mortalitat	1%

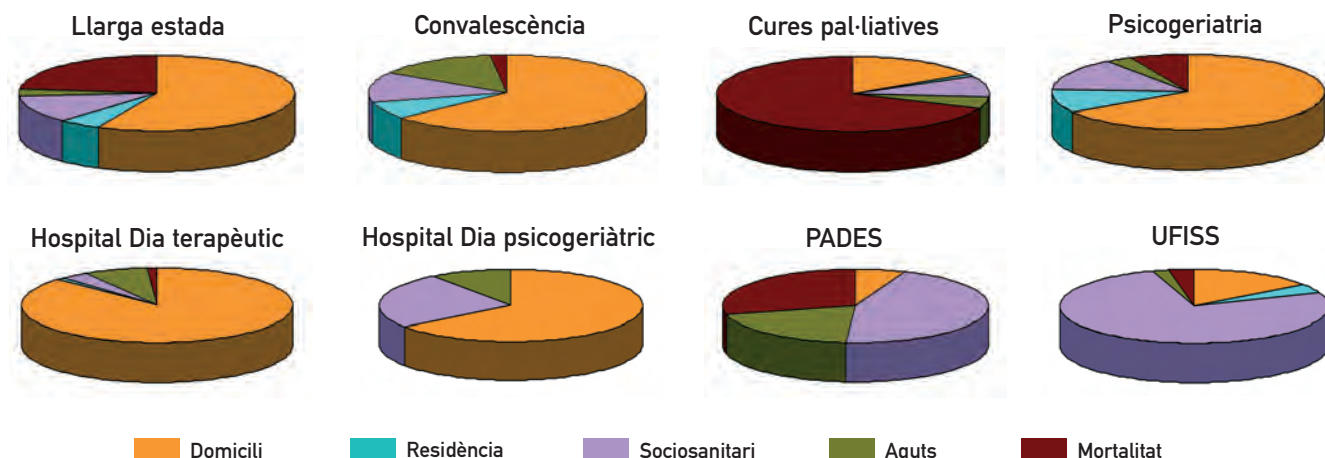
	HOSP. DIA PSICOGERIÀTRIC
Número places	20
Usuaris atesos	68
Edat mitjana	79
Estada mitjana	130
Altes	48
Destí a l'alta	
Domicili	65%
Residència	0%
Sociosanitari	25%
Aguts	10%
Mortalitat	0%

	PADES
Usuaris atesos	112
Edat mitjana	74
Estada mitjana	48
Altes	103
Destí a l'alta	
Domicili	6%
Residència	0%
Sociosanitari	45%
Aguts	20%
Mortalitat	29%

	UFISS
Usuaris atesos	980
Edat mitjana	78
Estada mitjana	8
Altes	973
Destí a l'alta	
Domicili	15%
Residència	4%
Sociosanitari	76%
Aguts	2%
Mortalitat	3%

	CONSULTES
Usuaris atesos	933

DESTÍ DELS USUARIS A L'ALTA



Número total de llits: 191

Número de places d'hospital de dia: 58

Número episodis atesos: 3.433

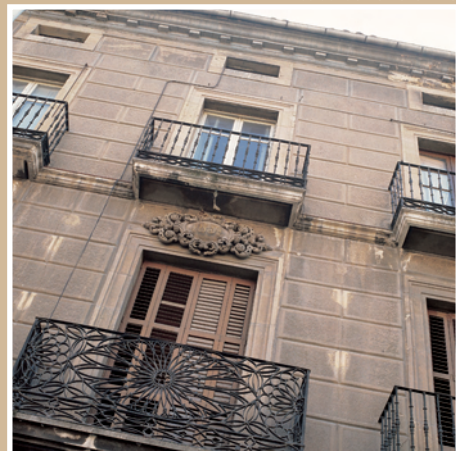
Residència Catalunya



Residència Font dels Capellans



Residència Ramona Miró



Hospital de Sant Andreu



Residència Sant Andreu



Per a més informació:

Telèfon 93 874 33 12
(Servei d'administració)

Adreça electrònica:
fundacio@fssm.cat